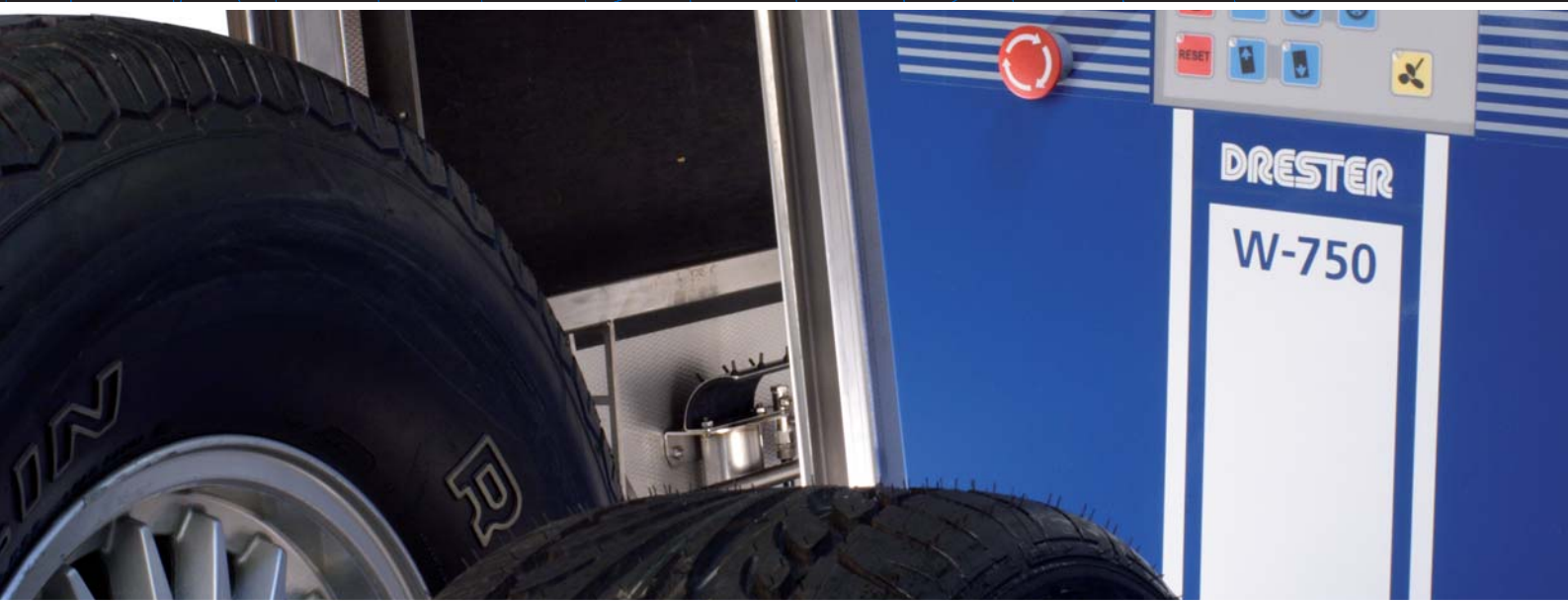


DRESTER

Wheel Washers



»We know your business«

»Nel 1989 costruimmo la prima lavatrice per ruote del mondo. Da allora abbiamo sviluppato quattro generazioni di lava-ruote e ne abbiamo distribuite a migliaia. Possiamo affermare con certezza che:
"Conosciamo bene il nostro lavoro.«



Il lava-ruote DRESTER Vi garantisce:

- **Produttività più elevata**
Lavorare con ruote più pulite migliora e velocizza il corso del Vostro lavoro.
- **Servizio-cliente valorizzato**
Il lavaggio delle ruote è un servizio che porta profitto, migliora i risultati del bilanciamento e valorizza il servizio per i clienti.
- **Posto di lavoro e deposito più pulito**
Lo sporco e la polvere rimangono dentro la vasca del lava-ruote.
- **Soluzione ecologica**
Il metodo di lavaggio senza sostanze chimiche – the DRESTER Way – il basso consumo d'energia ed acqua garantiscono un impatto minimo sull'ambiente.

Il lava-ruote DRESTER è un investimento sicuro

Noi stessi sviluppiamo e produciamo tutti i nostri prodotti applichiamo le elevate norme internazionali di qualità ISO 9001 ed ISO 14001. Questo ci permette d'affermare che: "Comprare un lava-ruote DRESTER è un'ottimo investimento a lungo termine."



Referenze

I nostri lava-ruote sono raccomandati ed utilizzati da diversi noti produttori di automobili e gomme.

Vantaggi dei lava-ruote DRESTER

1

Breve durata del lavaggio

Il lavaggio di un cerchio in acciaio sporco dura circa 30 secondi; i cerchi in lega richiedono un ciclo di lavaggio di qualche secondo in più.

2

Risultato di lavaggio superiore

In poco tempo un lava-ruote DRESTER pulisce le Vostre ruote in una maniera più efficace di un'altro lava-ruote disponibile sul mercato senza danneggiarle.

3

Lavaggio di tutti i tipi di ruote

Un lava-ruote DRESTER lava tutti i tipi di ruote, comprese le ruote da SUV e le ruote Run Flat.

4

Sviluppato specialmente per i cerchi in lega

Un cerchio in lega dev'essere lavato interamente, ma con cura.

5

Trattamento facile ed efficace dei rifiuti

Il processo di lavaggio ha un impatto minimo sull'ambiente, tratta con cura i rifiuti.



The DRESTER Way – solamente con un lava-ruote DRESTER

Il metodo di lavaggio brevettato - the DRESTER Way - pulisce le ruote con i granuli di plastica e con l'acqua. È tutto di cui avete bisogno per ottenere le ruote pulite, una produttività più elevata e clienti soddisfatti. In caso che una ruota necessitasse di un lavaggio completo, la macchina dispone di un riscaldatore e di un detergente non-schiumante e bio-degradabile.

The Drester Way consiste in tre parti:

- **Due tipi di granuli di plastica differenti – con caratteristiche diverse**
I granuli di plastica e l'acqua vengono spruzzati sotto pressione sulla ruota in rotazione (non sotto alta pressione però, altrimenti le ruote potrebbero essere danneggiate!). I granuli bianchi sono duri e tolgono lo sporco mentre i granuli blu sono più soffici e puliscono il cerchio come una spugna.
- **Sistema di riciclaggio dell'acqua – la migliore soluzione per il trattamento semplice ed efficace dei rifiuti**
Un lava-ruote DRESTER non necessita di connessioni speciali per l'acqua e per lo scarico. Tutto ciò di cui avete bisogno è un impianto elettrico ed uno per l'aria compressa. Il sistema di riciclaggio dell'acqua permette la purificazione dell'acqua ed il trattamento dei rifiuti semplice ed efficace.
- **Spruzzatore dinamico a braccio – sviluppato specialmente per i cerchi in lega**
Lo spruzzatore dinamico a braccio rappresenta una delle caratteristiche uniche del lava-ruote DRESTER. Lo spruzzatore a braccio si muove attorno al cerchio durante il ciclo di lavaggio e garantisce che il cerchio sia pulito bene ma con cura particolare.



Drester W-750



Com

Lava-ruote completamente automatico per aumentare i Vostri profitti – facile da usare

DRESTER W-750, il nostro lava-ruote più sofisticato, ha imposto nuovi standard per il lavaggio automatico delle ruote. La macchina lavora automaticamente e senza interruzione finché l'ultima ruota non sia pulita. Nessuna perdita di tempo aspettando accanto alla macchina.

Ecco come funziona:

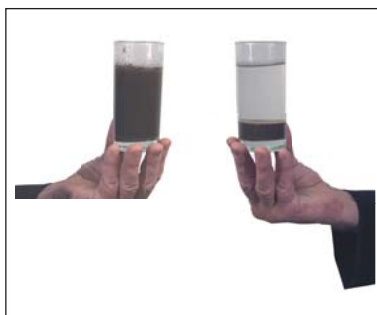
- Togliere le ruote dell'automobile e metterle sul carrello.
- Attaccare il carrello alla W-750
- Spingere il tasto
- La DRESTER W-750 si occupa del resto



Carica, lava, scarica - tutto automatico

Metodo unico per la purificazione dell'acqua ed il trattamento dei rifiuti

Cambiare l'acqua nella macchina è facile. L'acqua e lo sporco vengono separati per sedimentazione. Si fa uscire l'acqua e lo sporco sedimentato può essere pulito manualmente o con un aspiratore adatto. In caso di necessità si può usare un sistema di pulizia ad acqua. Aggiungendo una polvere coagulante ed usando il motore-miscelatore incorporato si separano l'acqua e lo sporco. L'acqua pulita viene filtrata in un drenaggio e lo sporco restante viene



pulito manualmente o con un aspiratore adatto.

Risultato di lavaggio superiore – facile da usare

Il metodo di lavaggio brevettato - the DRESTER WAY - pulisce le ruote in una maniera completa. Il pannello di controllo è facile da capire e permette un uso semplice della

macchina. Potete scegliere fra quattro diversi programmi di lavaggio: due per i cerchi in acciaio e due per i cerchi in lega.



me aumentare i vostri profitti



aticamente!

Flessibilità ed intelligenza – due caratteristiche incorporate



Grazie al sistema della Smart-Card la DRESTER W-750 è preparata per il futuro. L'aggiornamento del software e del programma di ricerca guasti è facile.



Lavaggio di tutti i tipi di ruote

Il Drester W-750 lava tutti i tipi di ruote, dalle più grandi e più pesanti per i SUV e per le gomme Run Flat fino alle più piccole ruote.

Il Drester W-750 è costruito in un modo adatto per lavare i cerchi in alluminio a profilo con un risultato superiore.



Drester W-750

il lava-ruote completamente automatico

Lava-ruote DRESTER

Drester W-750

Lava-ruote completamente automatico per una manipolazione razionale delle gomme. Lava tutti i tipi di ruote e di cerchi - anche i più grandi ed i più pesanti da SUV e le gomme Run Flat.

La DRESTER W-750 ha imposto i nuovi standard per il lavaggio automatico delle ruote. Il processo di lavaggio completamente automatico migliora la produttività del lavoro e riduce il bisogno di mano d'opera. Le ruote sono caricate, lavate e scaricate - automaticamente. Non necessita connessioni speciali per l'acqua o per lo scarico accanto alla macchina - il sistema d'acqua è a ricircolo.



Drester W-550

Lava-ruote polivalente - in caso di elevate esigenze ma spazio ridotto. Conveniente in entrambi i casi per cerchi in acciaio ed in lega.

Grazie al suo spruzzatore dinamico a braccio il DRESTER W-550 è particolarmente adatto per pulire i cerchi in lega. La macchina compatta si può mettere in qualsiasi posto dell'officina. Sistema d'acqua a ricircolo.



Drester PowerWash

Una lavatrice per ruote conveniente per ogni officina.

DRESTER PowerWash è una lavatrice per ruote che può essere installata da ogni gommista o nell'officina nell'autosalone. Richiede poco spazio e ha un sistema d'acqua a ricircolo. Non è attrazzata di uno spruzzatore dinamico a braccio.

Quale lava-ruote?

	Drester W-750	Drester W-550	Drester PowerWash
The Drester Way - processo di lavaggio	x	x	x
Facile da installare	x	x	x
Sistema d'acqua a ricircolo / né connessioni per l'acqua né lo scarico sono necessari	x	x	x
Lava tutti i tipi di ruote tradizionali	x	x	x
Pannello di controllo semplice da usare	x	x	x
Quattro programmi di lavaggio diversi	x	x	x
Lava le ruote con i cerchi in acciaio	x	x	x
Preparato per il sistema di lavaggio ad acqua Drester	x	x	x
Motore-miscelatore incorporato per lavaggio ad acqua *	x	x*	x*
Eliminazione automatica dei granuli per soffiaggio	x	x	x
Supporto laterale mobile	x	x	
Lava le ruote con cerchi sporgenti **	x	x	**
Spruzzatore dinamico a braccio adatto ai cerchi in lega	x	x	
Tecnologia "Smart card"	x		
Carico e scarico automatico	x		
Lava tutti i tipi di ruote, anche le gomme da SUV e Run Flat	x		

* motore-miscelatore per il lavaggio ad acqua è un accessorio per i modelli W-550 e PowerWash
 ** Cerchi sporgenti al massimo 13 mm.

Caratteristiche tecniche

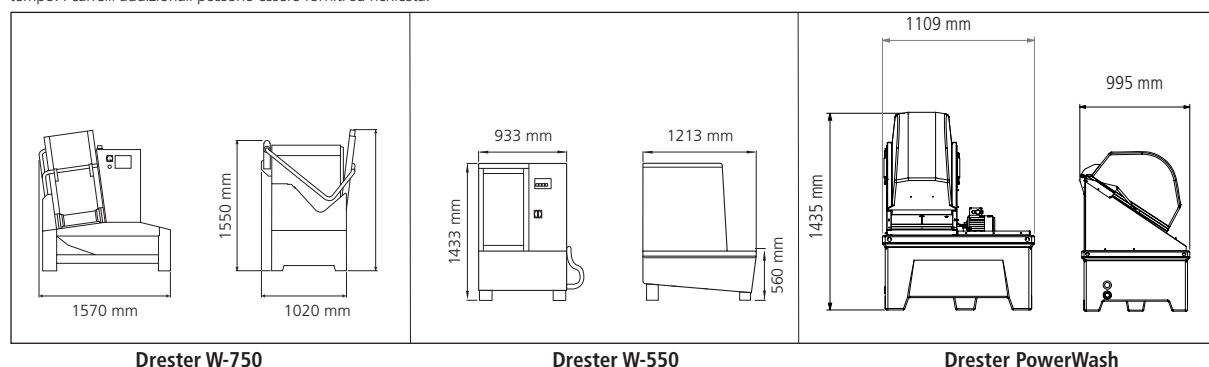
	Drester W-750	Drester W-550 KIT SUV (135 - 325 mm)	Drester PowerWash
Larghezza delle gomme	135-350 mm	135 - 305 mm	135 - 305 mm
Diametro delle gomme	540 - 800 mm	560 - 800 mm	560 - 800 mm
Peso massimo di una ruota	45 kg	45 kg	35 kg
Programmi di lavaggio	30, 60, 90, 120 sec	30, 60, 90, 120 sec	30, 60, 90, 120 sec
Volume d'acqua	300 l	300 l	210 l
Granuli di plastica	25 kg	25 kg	20 kg
Impianto elettrico	400 V, 3-ph, 50 Hz*	400 V, 3-ph, 50 Hz*	400 V, 3-ph, 50 Hz*
Pressione d'aria	8-16 bar	8-12 bar	8-12 bar
Motore della pompa	5,5 kW	5,5 kW	5,5 kW
Forza motrice	0,18 kW	0,18 kW	0,18 kW
Capacità della pompa	500 l/min	500 l/min	500 l/min
Peso senza acqua / granuli	350 kg + 56 kg / carrello	256 kg	180 kg

* La lavatrice è disponibile anche come modello 230 V, 50 Hz (W-550 anche da 60 Hz).

Superficie necessaria: l'installazione della Drester W-750 con due carrelli richiede la superficie di 2 x 3,5 m orizzontali in tutte le direzioni. Carrelli supplementari richiedono ulteriore spazio. Le distanze di sicurezza devono corrispondere alle normative locali.

Carrelli: Due carrelli da due ruote ciascuno sono inclusi nella fornitura della lavatrice. Fino a quattro carrelli da due ruote possono essere attaccati alla lavatrice nello stesso tempo. I carrelli addizionali possono essere forniti su richiesta.

NOTA! La lavatrice lava solo ruote complete, non lava i cerchi separati.



Drester W-750

Drester W-550

Drester PowerWash

DRESTER

Hedson Technologies AB

Hammarvägen 4
SE-232 37 ARLÖV, Sweden
Tel. +46 40 53 42 00
Fax +46 40 43 29 01
www.hedson.se



Importatore Ufficiale Italia:

CO.VE.A. Srl
Via Caduti delle Reggiane n°1/I
42122 Reggio Emilia (Italy)
Tel. +39 0522 514 777
Fax +39 0522 518 877
covea@covea.it
www.covea.it